



Alle Zentimeterangaben in der Anleitung sind gestrickte Maße vor dem Filzen, sofern nichts anderes angegeben wurde.

Maße:

Vor dem Filzen: Boden ca. 20 x 20 cm, Höhe ca. 16 cm.

Nach dem Filzen: Boden ca. 15 x 15 cm, Höhe ca. 13 cm.

Material: Schachenmayr Wash+Filz-it! Big 200 g Fb 00326 pflaume.

Von Milward jeweils 2 Nadelspiele 12.

Maschenprobe:

Vor dem Filzen bei glatt rechts: ca. 8 M und 12 Rd = 10 x 10 cm, im Querrippenmuster: ca. 8 M und 14 Rd = 10 x 10 cm. Nach dem Filzen bei glatt rechts ca. 10 M und 19 Rd = 10 x 10 cm, im Streifenmuster ca. 10 M und 17 Rd = 10 x 10 cm.

Glatt rechts: In Runden jede Rd rechts str.

Zunahmen für den Boden:

In Runden jede Rd nach Strickschrift arbeiten. 1x die 1. bis 14. Rd str.

Querrippenmuster: In Runden * 2 Rd linke M, dann 2 Rd rechte M str, ab * stets wiederholen.

ANLEITUNG

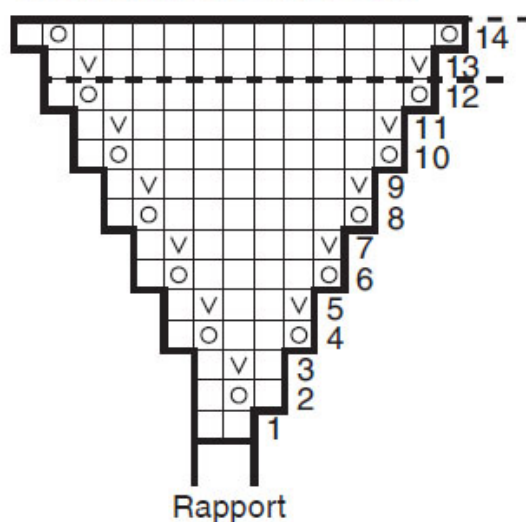
In Runden stricken und in der Mitte des Bodens beginnen. Bei entsprechender Maschenzahl die M auf 6 oder 8 Nadeln verteilen.

8 M auf 4 Nadeln eines Spiels verteilt (2 M je Nadel) anschlagen und in Runden glatt rechts nach Strickschrift für den Boden 4x den gezeichneten Rapport str. Durch die Umschläge nimmt die Maschenzahl in 2. Rd um 4 M, dann in jeder folgenden 2. Rd um jeweils 8 M zu.

Nach 14 Rd = ca. 11,5 cm ab Anschlag ist der Boden beendet, es befinden sich 60 M auf den Nadeln.

Nun im Querrippenmuster 22 Rd = ca. 16 cm für die Schalenwand str, dabei in 1. Rd die Umschläge links verschränkt str. Alle M abketten. Die Fäden vernähen, dabei den Anschlagrand in der Bodenmitte zusammenziehen.

Strickschrift für den Boden



Zeichenerklärung

□ = 1 rechte M

⊗ = 1 Umschlag

⊕ = den Umschlag der vorigen Rd rechts verschränkt str

Filzen in der Waschmaschine

Normalerweise wird bei 40° C in der Waschmaschine im Buntwaschgang gefilzt; aber auch der Schonwaschgang kann verwendet werden, wenn ein nicht so starker Filzeffekt gewünscht wird oder Ihre Maschine zu stark filzt. Verwenden Sie dazu ein Colorwaschmittel oder Vollwaschmittel, aber kein Wollwaschmittel und keinen Weichspüler.

Waschen Sie die Teile zur Verstärkung des Filzeffekts und zur ökonomischen Ausnutzung der Maschine zusammen mit unempfindlicher Buntwäsche, Jeans oder Handtüchern. In der Waschmaschine schrumpfen die Teile um bis zu ca. 30 %; diese Werte sind jedoch nur Richtwerte. Sollte Ihr gefilztes Teil nach dem ersten Waschen noch zu groß oder auch zu wenig gefilzt sein, waschen Sie es ein weiteres Mal bei 40° C, eventuell auch bei höherer Temperatur, oder wählen ein anderes Programm.

Nach dem Filzen kräftig in Form ziehen und trocknen lassen.