

## Design S9026 / Gehäkelttes Schultertuch



**Größe:** 200 x 80 cm

**Material:**

**Schachenmayr Catania**, 400 g zimt Fb 00383.  
 1 Milward Häkelnadel 3,5 mm,  
 Wollsticknadel ohne Spitze

**Rautenmuster:**

An der Spitze des Tuches beginnen und gemäß der Häkelschrift die 1.-15. Reihe häkeln. Dann die Reihen mit den Maschen vor dem Rapport beginnen, den grau unterlegten Rapport muster-gemäß und entsprechend der stetig zunehmenden Maschenzahl so oft wie notwendig wiederholen, die Reihen mit den Maschen nach dem Rapport beenden.

Die 1.-15. Reihe 1x arbeiten, dann die 8.-15. Reihe stets wiederholen.

**Maschenprobe:** 20 Maschen und 9,5 Reihen = 10 x 10 cm, im Rautenmuster gehäkelt.

**Anleitung**

Mit Nadel 3,5 mm die erste Luftmasche anschlagen, 4 Luftmaschen arbeiten. Die Arbeit wenden und 2 Stäbchen und 1 Doppelstäbchen in die erste Luftmasche häkeln. Nun gemäß Häkelschrift die 2.-15. Reihe häkeln und dann die 8.-15. Reihe 7,5x wiederholen = 75 Reihen. Die 76. Reihe = letzte Reihe gemäß Häkelschrift arbeiten.

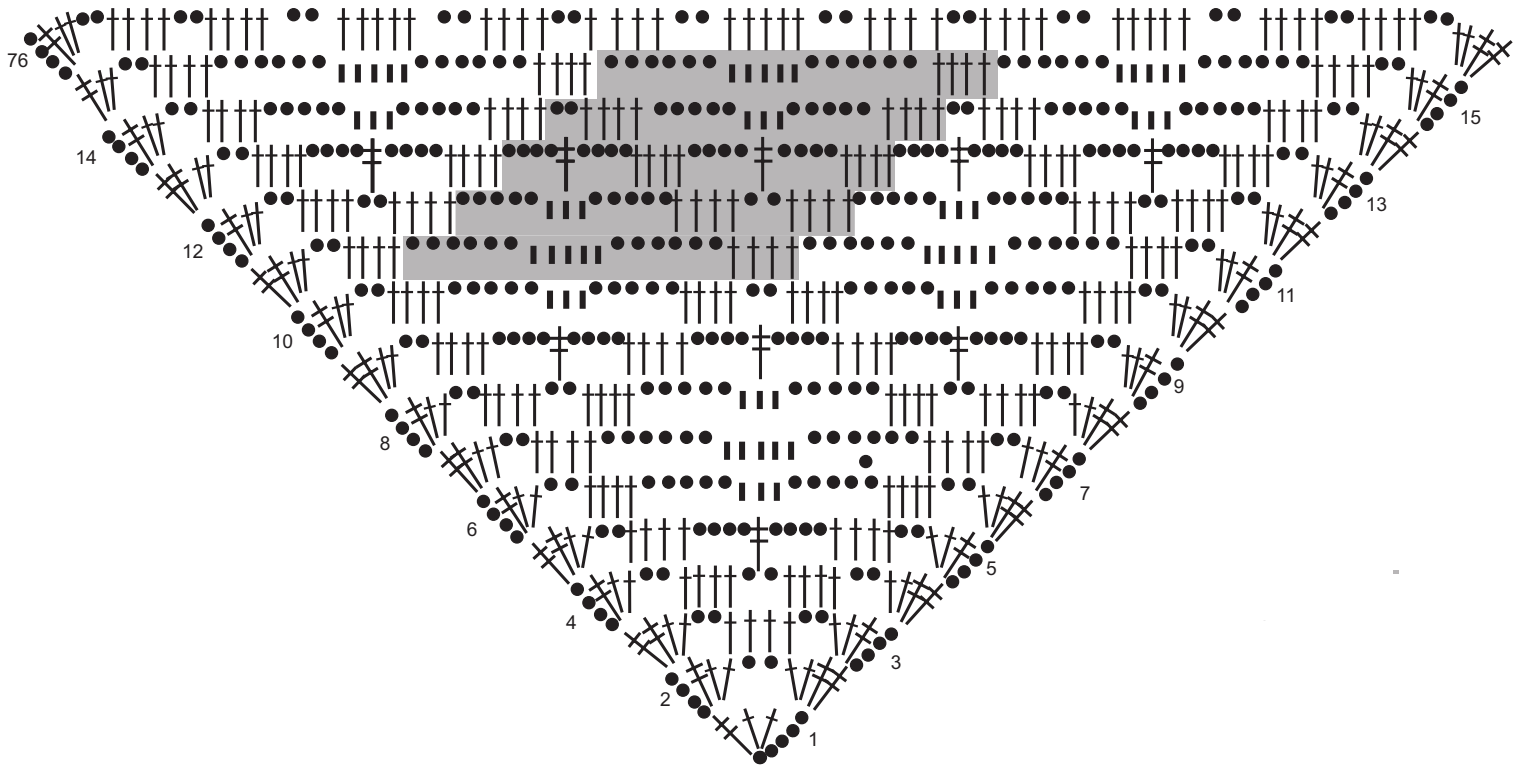
**Fertigstellung**

Die Fäden vernähen. Das Schultertuch spannen und unter feuchten Tüchern trocknen lassen. Für die Fransen 312 Fäden von 30 cm Länge schneiden und mit jeweils 4 Fäden in jede 2. Reihe eine Franse knoten = 39 Fransen je Seite.



# Design S9026 / Gehäkelttes Schultertuch

## Häkelschrift Rautenmuster



### Zeichenerklärung

- = 1 Luftmasche
- = 1 feste Masche
- † = 1 Stäbchen
- ‡ = 1 Doppelstäbchen

Laufen die Zeichen unten zusammen, werden sie in eine Einstichstelle gearbeitet.