

# Design S9043 • Dreieck-Tuch mit Lochmuster



**Größe:** Obere Breite = ca. 165 cm, Höhe = ca. 66 cm hoch (in der Mitte des Tuchs gemessen).

**Material: Schachenmayr Letizia**

(70 % Baumwolle, 17 % Polyamid, 13 % Viskose, Lauflänge ca. 115 m/50 g), 250 g in mexico color Fb 00084.

Von Milward eine beliebig lange Rundstricknadel Nr. 6–7 mm.

**Kettrandm:** In jeder R am R-Beginn die 1. M links abheben (der Faden liegt vor der M); am Ende der R die letzte M rechts stricken.

**1 doppelte Abnahme:** 2 M zusammen rechts abheben, 1 M rechts str und die abgehobenen M überziehen.

**1 Überzug:** 1 M rechts abheben, 1 M rechts str und die abgehobene M überziehen.

**Glatt rechts:** Hinr rechte M, Rückr linke M.

**Grundmuster:**

**1. R (Rückr):** Zwischen den Kettrandm alle M rechts stricken.

**2. R:** Kettrandm, 3 M rechts zusammenstricken, 1 Umschlag, \* 2 M rechts zusammenstricken, 1 Umschlag, ab \* wiederholen, 1 Überzug, Kettrandm = 2 abgenommene M.

**3. R:** Zwischen den Kettrandm alle M und Umschläge rechts stricken.

**4. R:** Kettrandm, 2 M rechts zusammenstricken, dann rechts bis vor die mittleren 3 M des Tuchs str und 1 doppelte Abnahme arbeiten, bis 3 M vor Ende der R rechts str, dann 1 Überzug arbeiten, Kettrandm = 4 abgenommene M.

**5. R:** Kettrandm, 2 M links verschränkt zusammenstricken, bis vor die letzten 3 M links str, dann 2 M links zusammenstricken, Kettrandm = 2 abgenommene M.

Für den Lochstreifen die 1. bis 3. R str, dann weiter 9x die 4. und 5. R und noch 1x die 4. R str = 22 R. In diesen 22 R werden insgesamt 60 M abgenommen.

**Zackenmuster:**

Siehe Strickschrift. Es sind nur die Hinr gezeichnet; in den Rückr alle M und Umschläge links stricken. Leere Flächen haben keine Bedeutung; sie dienen nur der besseren Übersicht und werden beim Stricken übergangen.

1x die 1. bis 19. R str; dabei werden in jeder Hinr 4 M abgenommen = 40 Abnahmen insgesamt.

**Maschenprobe:** Glatt rechts: 15–16 M und 25 R = 10 cm x 10 cm.

**ANLEITUNG**

Das Tuch von der langen Außenkante nach oben stricken.

293 M anschlagen und die 1. bis 3. R des Grundmusters str, mit 1 Rückr beginnen = 291 M.

Nun das Zackenmuster str = 14 Anfangs-M, 5x der Rapport von 24 M, 1x die 24 Mittel-M, 5x die der Rapport von 24 M und 13 End-M. Nach der 19. R sind noch 251 M auf der Nadel.

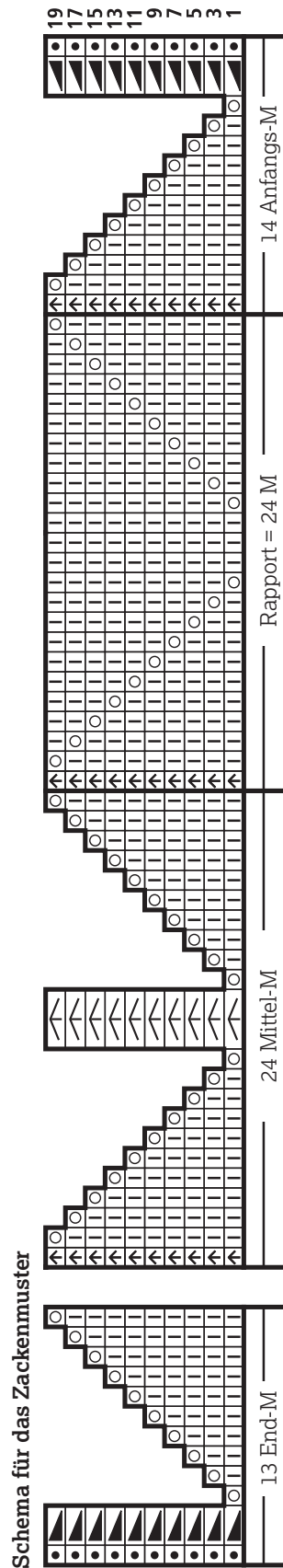
Weiter im Grundmuster arbeiten und 4x die 1. bis 22. R str. Nach diesen 88 R sind 11 M auf der Nadel. Nun noch 3 R glatt re mit Abnahmen wie zuvor str (mit 1 Rückr beginnen) = 3 M. Dann diese 3 M links zusammenstricken, den Faden durch die letzte M ziehen und vernähen.

Das Tuch spannen und unter feuchten Tüchern trocknen lassen.

**Abkürzungen**

Fb = Farbe(n) • Hinr = Hinreihe(n) • Kettrandm = Kettrandmasche • M = Masche(n) • R = Reihe(n) • Rückr = Rückreihe(n) • str = stricken

# Design S9043 • Dreieck-Tuch mit Lochmuster



## Zeichenerklärung

- ◻ = 1 Kettrandm
- ◻ = 1 M rechts
- ◻ = 1 Umschlag
- ◻ = 2 M rechts zusammenstricken
- ◻ = 1 Überzug
- ◻ = 1 doppelte Abnahme
- ◻ = 2 M abnehmen, wie ◻ stricken