

Design S9047 / Top im Diagonalmuster



Größe: S

Material: Schachenmayr Tahiti, 150 g hibiscus Fb 07623.

Von Milward je 1 Rundstricknadel 3,5 mm, 60 cm und 120 cm lang,

Von Milward 1 Rundstricknadel 2,75 mm, 40 cm lang,

Maschenmarkierer,
Wollsticknadel ohne Spitze

Diagonalmuster: Gemäß den Strickschriften 1 und 2 in Reihen arbeiten. In den Rückreihen alle Maschen links stricken.

Das Diagonalmuster gemäß Strickschrift 3 in Runden arbeiten, dabei in jeder geraden Runde alle Maschen rechts stricken.

Bündchenmuster: In Runden 2 Maschen rechts, 1 Masche links im Wechsel stricken.

Randmaschen: In Hinreihen die erste Masche rechts stricken und die letzte Masche wie zum Linksstricken abheben, dabei liegt der Faden hinter der Arbeit; in Rückreihen die erste Masche links stricken, die letzte Masche wie zum Linksstricken abheben, dabei liegt der Faden vor der Arbeit.

Hinweis: Das Top von oben nach unten stricken. Zunächst das obere Rückenteil bis zu den Armausschnitten stricken.

Dann das obere Vorderteil bis zu den Armausschnitten stricken. Jetzt beide Teile auf die lange Rundstricknadel nehmen und zusammenhängend nach unten stricken.

Ab den Armausschnitten ist der Rundenbeginn in der Mitte des unteren Vorderteils.

Maschenprobe: 24 Maschen und 28 Reihen = 10 x 10 cm, im Diagonalmuster gemäß Strickschrift 2 gestrickt.

ANLEITUNG

Oberes Vorder- und Rückenteil: Je 35 Maschen mit Nadel 3,5 mm anschlagen und mit einer Rückreihe (linke Maschen) beginnen, dabei die Reihe wie folgt einteilen: 18 Maschen links, 1 Markierung platzieren, 16 Maschen links, 1 Randmasche. Dann gemäß Strickschrift 1 die 1.-10. Reihe stricken; die Reihe mit den Maschen vor dem Rapport beginnen, 2x den Rapport arbeiten, die Reihe mit den Maschen nach dem Rapport beenden.

Dann gemäß Strickschrift 2 die 1.-24. Reihe stricken, dabei die Reihen mit den Maschen vor dem Rapport beginnen, 2x den Rapport arbeiten, die Reihe mit den Maschen nach dem Rapport beenden. Nun nochmals die 1.-13. Reihe gemäß Strickschrift 2 arbeiten, dabei mit den Maschen vor dem Rapport beginnen, die grau unterlegten Maschen des Rapports bis zur Reihenmitte wiederholen, dann 1 Umschlag, 1 Masche rechts, 1 Umschlag arbeiten, nun wieder die grau unterlegten Maschen des Rapports wiederholen, zum Ende der Reihe alle Maschen des Rapports stricken. Den Faden abschneiden und alle Maschen stilllegen.

Das zweite Teil gleich arbeiten.

Unteres Vorder- und Rückenteil: In dieser ersten Runde des unteren Vorder- und Rückenteils alle Maschen rechts stricken. 65 der stillgelegten Maschen des oberen Vorderteils auf die Nadel 3,5 mm nehmen, an der Mittelmasche den Rundenanfang markieren.

Mit einem neuen Knäuel die restlichen 66 Maschen des oberen Vorderteils stricken, 5 Maschen dazu anschlagen. Die 131 Maschen des oberen Rückenteils stricken 5 Maschen dazu anschla-

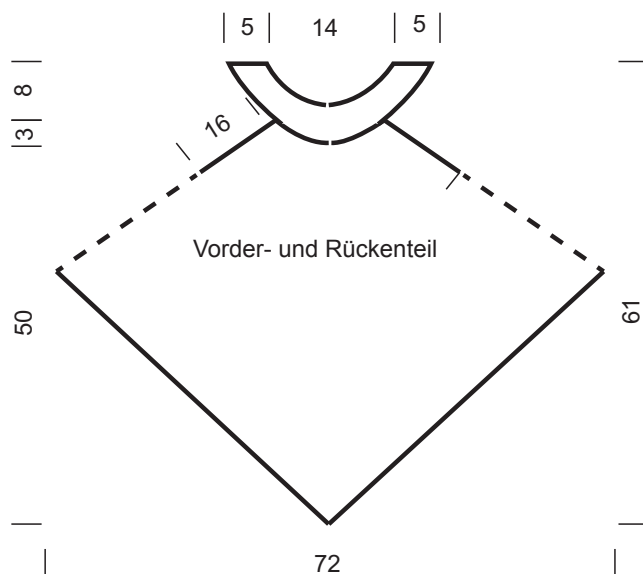
Design S9047 / Top im Diagonalmuster

gen, dabei die hintere Mitte markieren, dann die restlichen 65 Maschen des oberen Vorderteils stricken.

Nun in Runden gemäß Strickschrift 3 arbeiten, dabei die grau unterlegten Maschen des Rapports zwischen den Markierungen wiederholen. An der Markierung der vorderen und der hinteren Mitte jeweils 1 Umschlag, 1 Masche rechts, 1 Umschlag arbeiten, so entstehen jeweils 2 zusätzliche Maschen.

Nun 1x die 15.-24. Runde stricken, dann 3x die 1.-24. Runde stricken. Die 436 Maschen am Saum locker abketten, dabei rechte Maschen stricken.

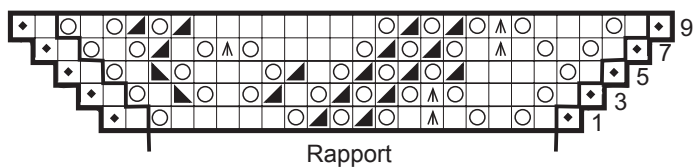
Fertigstellung: Mit der Rundstricknadel 2,75 mm aus dem Halsausschnitt des oberen Rückenteils 35 Maschen auffassen, dann 34 Maschen für die Schulterträger dazu anschlagen, nun aus dem Halsausschnitt des oberen Vorderteils 35 Maschen auffassen, dann 34 Maschen für die Schulterträger dazu anschlagen = 138 Maschen. Den Rundenbeginn markieren und im Bündchenmuster stricken. Nach 18 Runden = 5 cm alle Maschen locker abketten, dabei die Maschen so stricken wie sie erscheinen. Fäden sorgfältig vernähen. Das Teil spannen, anfeuchten und trocknen lassen.



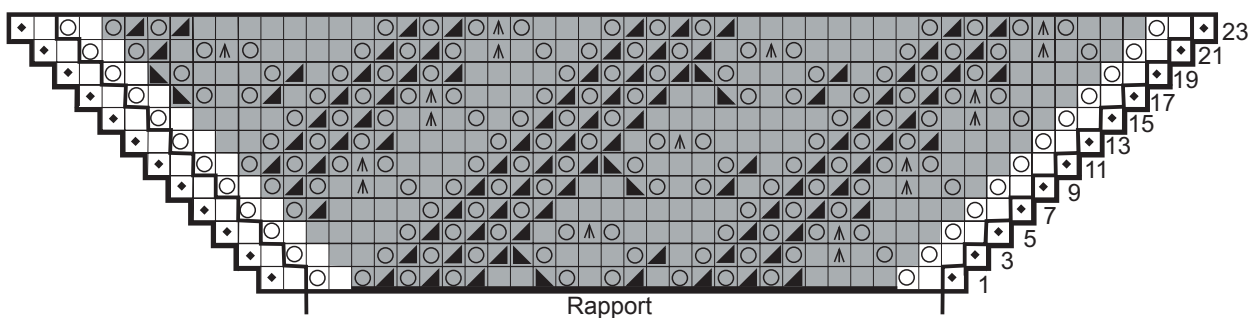


Design S9047 / Top im Diagonalmuster

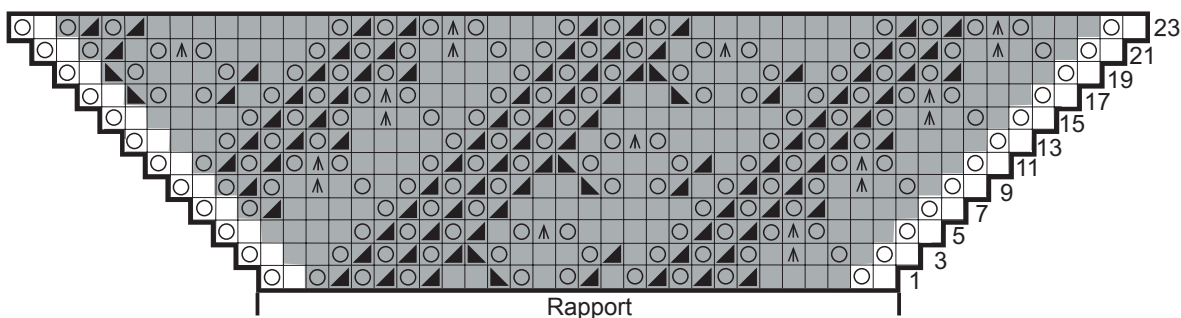
Strickschrift 1



Strickschrift 2



Strickschrift 3



Zeichenerklärung:

- = 1 rechte Masche
- = 1 Umschlag
- = 2 Maschen rechts zusammenstricken
- = 2 Maschen rechts überzogen zusammenstricken (1 Masche rechts abheben, die folgende Masche rechts stricken und die abgehobene Masche überziehen)
- = 3 Maschen rechts zusammenstricken (1 Masche rechts abheben, die folgenden 2 Maschen rechts zusammenstricken, die abgehobene Masche überziehen)
- = 1 Randmasche