

Design R0265

Chaussettes en point structuré



Pointure : 38 à 39

Fournitures : Regia 6-fädig Digital Touch,
150 g en limone n° 06343.
Un jeu d'aiguilles Regia n° 3,5.

Jersey envers : En tours, tricoter toutes les m.
(= mailles) à l'envers.

Côtes 1/1 : En tours, tricoter * 1 m. endroit, 1 m.
envers, reprendre toujours à *.

Point structuré : Nombre de m. divisible par 4.
Tricoter chaque tour en suivant le diagramme
en commençant le tour comme dessiné. Le début
du tour correspond au milieu arrière de la
chaussette.
Répéter toujours du 1er au 14e tour.

Echantillon : En jersey endroit, 22 m. et
30 rangs/tours = 10 x 10 cm.

Réalisation : Monter 48 m. et les répartir régulièrement sur 4 aiguilles du jeu (= 12 m. sur chaque aiguille), fermer le tour. Tricoter 3 tours en jersey endroit et 7 tours en côtes 1/1. Puis tricoter 56 tours en point structuré = 14 cm depuis le bord pour la jambe.

Tricoter ensuite pendant 4 tours sur les 24 m. de la 1re et de la 4e aiguille en jersey endroit pour le talon et continuer en point structuré sur les 24 m. de la 2e et de la 3e aiguille comme au préalable.

A 18 cm de hauteur de la jambe depuis le montage, tricoter le talon boomerang suivant la [« Technique pour tricoter les chaussettes »](#).

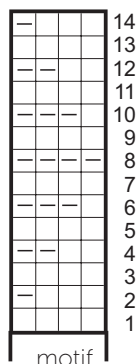
Après la première moitié du talon, tricoter 2 tours sur les m. de toutes les aiguilles en travaillant en jersey endroit sur les m. de la 1re et de la 4e aiguille et en continuant sur les m. de la 2e et de la 3e aiguille (dessus du pied) en point structuré. Le talon une fois terminé, continuer dans la même répartition des m. pour le pied.

Lorsque le pied mesure 20 cm de long, continuer en jersey endroit et commencer les diminutions pour la pointe avec des bandes suivant la [« Technique pour tricoter les chaussettes »](#).

Longueur totale du pied de 25 cm.

Tricoter la seconde chaussette de la même façon.

Diagramme



Légende

- = 1 m. endroit
- = 1 m. envers

Tableau des pointures pour les chaussettes tricotées avec Regia 6-fädig Digital Touch.

Echantillon avec des aiguilles n° 2 à 3 en jersey endroit : 30 mailles et 42 rangs/tours = 10 x 10 cm.

Pointure	22/23	25/25	26/27	28/29	30/31	32/33	34/35	36/37	38/39	40/41	42/43	44/45	46/47	48/49	50/51
Longueur du pied [cm]	14,5	15,5	17	18	19,5	21	22	23,5	25	26,5	27,5	28,5	30	31	32
Montage [m.]	32	36	36	40	40	44	44	48	48	52	52	56	56	60	60
Mailles par aiguille [m.]	8	9	9	10	10	11	11	12	12	13	13	14	14	15	15
Mailles du talon en rangs raccourcis [m.]	16	18	18	20	20	22	22	24	24	26	26	28	28	30	30
Répartition des mailles du talon	5/6/5	6/6/6	6/6/6	6/8/6	6/8/6	7/8/7	7/8/7	8/8/8	8/8/8	8/10/8	8/10/8	9/10/9	9/10/9	10/10/10	10/10/10
Longueur du pied jusqu'à la pointe [cm]	11,5	12	13,5	14	15	16,5	17	18	20	21,5	22,5	23	24,5	25	26
Diminutions pour la pointe avec des bandes après le 1^{er} tour avec des diminutions															
tous les 3 tours	---	---	---	---	---	---	---	1x	1x	1x	1x	1x	1x	1x	1x
tous les 2 tours	2x	3x	3x	3x	3x	4x	4x	4x	4x	4x	4x	4x	4x	4x	4x
à chaque tour	3x	3x	3x	4x	4x	4x	4x	4x	4x	5x	5x	6x	6x	7x	7x