

Design 2177 / Damenjacke



Größe: 32/34, 36/38, 40/42, 44/46 und 48/50. Die Angaben für die einzelnen Größen stehen von der kleinsten bis zur größten Größe hintereinander, jeweils durch Bindestriche getrennt. Steht nur eine Angabe, gilt diese für alle Größen.

Achtung: Die Ärmel mit der gleichen Stelle des Farbverlaufs beginnen.

Material: Schachenmayr Tahiti

(99 % Baumwolle, 1 % Polyester, Lauflänge ca. 280 m/50 g), 300-300-350-400-400 g in Marmor Fb 07614. Von Milward eine beliebig lange Rundstricknadel Nr. 3–3½.

Glatt links: Hinr linke M, Rückr rechte M.

Rippenmuster: In Hinr 2 M rechts, 3 M links im Wechsel str; in Rückr die M str, wie sie erscheinen.

Fantasiemuster: Siehe Strickschrift. Es sind nur die Hinr gezeichnet; in den Rückr die M str, wie sie erscheinen und die Umschläge links stricken. Die 1. bis 20. R stets wiederholen.

Lochmuster: M-Zahl teilbar durch 4 + 2 Randm.
1. R: Randm, * 1 Überzug [1 M rechts abheben,

1 M rechts str und die abgehobenen M überziehen], 2 Umschläge, 2 M rechts zusammenstricken, ab * wdh, Randm.

2. R: Alle M links str, den 1. Umschlag rechts, den 2. Umschlag links stricken. Die 1. und 2. R stets wiederholen.

Maschenprobe: Im Rippenmuster, in der Breite gedehnt gemessen: 34 M und 38 R; im Lochmuster: 24 M und 36 R = 10 x 10 cm. Die 58 M Fantasiemuster sind 17 cm breit.

ANLEITUNG

Rücken- und Vorderteile: In einem Stück über die Schulter hinweg str und am Rückenteil beginnen.

148-158-178-198-218 M anschlagen, dann für die Blende 1 Rückr rechts und 2 R links stricken.

Weiter wie folgt arbeiten: Randm, 44-49-59-69-79 M Rippenmuster [mit 2 M links, 2 M rechts beginnen, dann 3 M links, 2 M rechts im Wechsel str], 58 M Fantasiemuster, 44-49-59-69-79 M Rippenmuster [mit 2 M rechts, 3 M links beginnen und mit 2 M links enden], Randm.

Dabei für die Seitenschrägungen in jeder 3. R 60x 2 M zunehmen. Dafür beidseitig der mittleren 58 M je 1 Umschlag arbeiten und die Umschläge in der folgenden R dem Rippenmuster entsprechend so verschränkt abstricken, dass in Hinr 3 M links, 2 M rechts im Wechsel erscheinen = 268-278-298-318-338 M nach 180 R.

In 49 cm Höhe, nach 182 R ab Blende, für den Halsausschnitt die Arbeit in der Mitte teilen.

Über die ersten 134-139-149-159-169 M weiter gerade hoch str [die übrigen 134-139-149-159-169 M stilllegen].

In 54 cm Höhe ist die Schulter erreicht, nun weiter das rechte Vorderteil stricken.

In 59 cm Höhe, nach 220 R ab Blende, die Abnahmen beginnen. Dafür an der Außenkante in jeder 3. R 60x 1 M abnehmen [die Randm mit der folgenden M bzw. mit der M davor mustergemäß zusammenstricken] = 74-79-89-99-109 M.

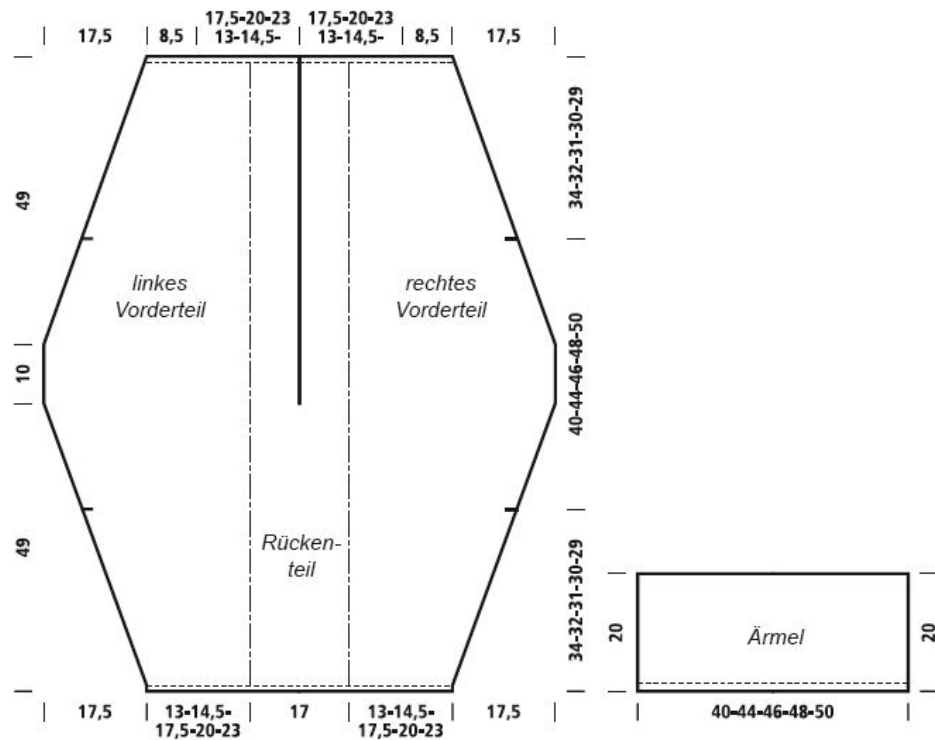
In 107 cm Höhe, nach 402 R ab Blende bzw. nach einer 2. Muster-R, über alle M noch 1 Hinr und 1 Rückr rechts str, dann die M abketten, dabei links stricken.

Das linke Vorderteil gegengleich beenden, dabei darauf achten, dass die gleiche Stelle des Farbverlaufs eingesetzt wird.

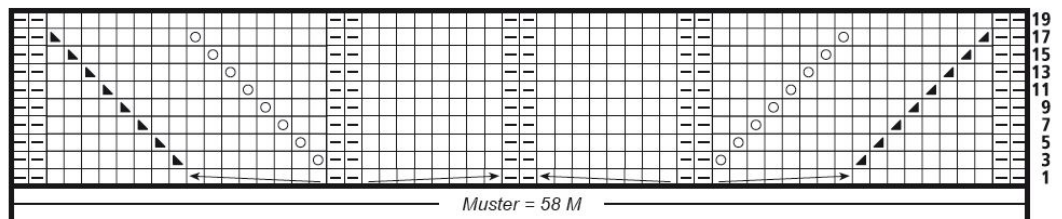
Design 2177 / Damenjacke

Ärmel: 98-106-114-118-122 M anschlagen, 1 Rückr rechts und 4 R glatt links, dann im Lochmuster stricken.
In 20 cm Höhe alle M gerade abketten.
Den 2. Ärmel ebenso stricken.

Fertigstellung: Die Teile spannen und unter feuchten Tüchern trocknen lassen. Die Ärmel an die mittleren 40-44-46-48-50 cm der Seitenkanten nähen, die Ärmel- und Seitennähte schließen.



Strickschrift für das Fantasiemuster:



Zeichenerklärung:

- ◻ = 1 M links
- = 1 M rechts
- ⊖ = 1 Umschlag
- ▣ = 2 M rechts zusammenstricken
- ▤ = 1 Überzug [1 M rechts abheben, 1 M rechts str und die abgehobene M überziehen]
- ◻◻◻◻◻◻ = 4 M mit einer Hilfsnadel hinter die Arbeit legen, 4 M rechts, dann die M der Hilfsnadel rechts str
- ◻◻◻◻◻◻ = 4 M mit einer Hilfsnadel vor die Arbeit legen, 4 M rechts, dann die M der Hilfsnadel rechts stricken