

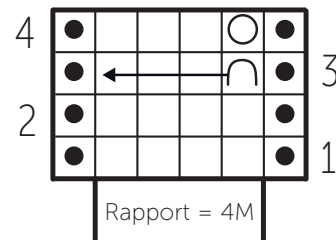
## Design Fabienne / Kapuzenschal



### Anleitung

**Rückenteil:** 34 M anschlagen und die 1. Rückr links stricken. Dann im Grundmuster stricken, dabei den Rapport 8x pro R arbeiten. Nach ca. 200 cm ab Anschlag nach einer 2. R des Grundmusters alle M abketten. Den Schal längs rechts auf rechts zur Hälfte legen und für die Kapuze ca. 26 cm ab Bruch eine Seite zusammennähen. Alle Fäden vernähen und den Kapuzenschal wenden.

### Strickschrift



**Größen:** ca. 20 x 100 cm

**Material:** 150 g **Schachenmayr Fabienne** in Mauve Fb 00035;  
Milward Stricknadeln 5 mm.

**Grundmuster:** Nach Strickschrift in R stricken. Die Hinr von rechts nach links, die Rückr von links nach rechts lesen. Nach der Randm die 4 M des Rapports stets wiederholen, enden mit 1 Randm. Die 1. bis 4. R stets wiederholen.

**Maschenprobe:** 17 Maschen (M) und 19 Reihen (R) im Grundmuster = 10 x 10 cm.

### Zeichenerklärung

- = 1 Randm
- = in Hinr 1 rechte M, in Rückr 1 linke M
- = 1 Umschlag
- ← □ □ □ ↷ = 1 M wie zum Linksstricken abheben, dabei liegt der Faden hinter der Arbeit, 3 M rechts, dann die abgehoben M überziehen

## Design Fabienne / Hooded scarf



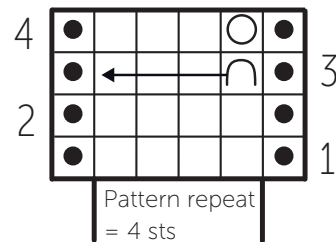
### INSTRUCTIONS

**Back:** Cast on 34 sts and p the 1st WS row. Then continue in basic pattern, repeating the pattern repeat 8 times per row.

When work measures approx. 80" (200 cm) from cast-on, following a 2nd row of the basic pattern, bind off all sts.

Fold the scarf in half, right side facing in. To form the hood, sew edges together on one side, approx. 10" (26 cm) long, beginning at the fold. Hide yarn ends. Turn hood right side out.

### Chart



**Size:** approx. 8" x 40" (20 x 100 cm)

**Materials:** 150 g of **Schachenmayr Fabienne** in Mauve #00035;  
Milward knitting needles, size 5 mm (US 8).

**Basic pattern:** Work in rows, following the chart. Read right side (RS) rows from right to left; read wrong side (WS) rows from left to right. Begin each row with 1 selvage st, repeat the 4 sts of the pattern repeat continuously, and end with 1 selvage st.  
Repeat rows 1 to 4 continuously.

**Gauge:** 17 stitches (sts) and 19 rows in basic pattern = 4" x 4" (10 x 10 cm).

### Legend

- = 1 selvage stitch
- = in RS rows, k 1; in WS rows, p 1
- = 1 yarn over
- ← □ □ □ ↵ = slip 1 st p-wise with yar n behind the work, k 3, then pass the slipped st over

## Design Fabienne / Capuche écharpe



**Dimensions :** Env. 20 x 100 cm

**Fournitures :** 150 g **Schachenmayr Fabienne**  
en mauve n° 00035 ;  
aiguilles n° 5 de Milward.

**Point de base :** Tricoter en rgs en suivant le diagramme. Lire les rgs sur l'endroit du travail de droite à gauche, les rgs sur l'envers de gauche à droite. Après la m. lisière, répéter toujours les 4 m. du motif et terminer par 1 m. lisière. Répéter toujours du 1er au 4e rg.

**Echantillon :** 17 mailles (m.) et 19 rangs (rgs) en point de base = 10 x 10 cm.

### RÉALISATION

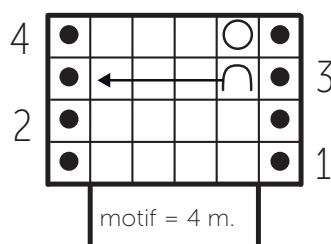
**Partie arrière :** Monter 34 m. et tricoter des m. envers au 1er rg sur l'envers du travail. Continuer en point de base en tricotant le motif 8x à chaque rg.

A env. 200 cm de hauteur depuis le montage, après un 2e rg du point de base, rabattre toutes les m.

Plier l'écharpe en deux dans le sens de la longueur, endroit contre endroit, et assembler env. 26 cm à partir de la pliure sur un côté pour la capuche.

Rentrer tous les fils et retourner la capuche écharpe sur l'endroit.

### Diagramme



### Légende

- = 1 m. lisière
- = 1 m. endroit aux rgs sur l'endroit, 1 m. envers aux rgs sur l'envers du travail
- = 1 jeté
- = glisser 1 m. à l'envers en passant le fil derrière le travail, tricoter 3 m. endroit et passer la m. glissée sur les m. tricotées

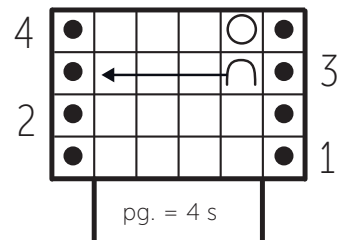
## Design Fabienne / Sjaal met capuchon



### INSTRUCTIES

**Uitvoering:** 34 s. opzetten en de 1e terugg. nld. averecht breien. Dan in basispatroon breien, daarbij het patroongedeelte 8x per nld. breien. Na ca. 200 cm vanaf de opzet na een 2e nld. van het basispatroon alle s. afkanten. De sjaal in de lengte dubbelvouwen (goede kant binnen) en voor de capuchon vanaf de vouw de randen ca. 26 cm op elkaar naaien. Alle draden instoppen en de sjaal keren.

### breischema



**Afmeting:** ca. 20 x 100 cm

**Materiaal:** 150 g **Schachenmayr Fabienne** in mauve kl. 00035; Milward-breind. nr. 5.

**Basispatroon:** volgens breischema in heeng. en terugg. nld. breien. De heeng. nld. van rechts naar links, de terugg. nld. van links naar rechts lezen. Na de kants. de 4 s. van het patroongedeelte herhalen, met 1 kants. eindigen. De 1e tot 4e nld. herhalen.

**Proeflapje:** 17 steken (s.) en 19 naalden (nld.) in basispatroon = 10 x 10 cm.

### uitleg tekenjes

- = 1 kants.
- = heeng. nld.: recht, terugg. nld.: av.
- = 1 omslag
- ↪ = 1 s. averecht afhalen, daarbij ligt de draad achter het werk, 3 s. recht, dan de afgehaalde s. eroverheen halen