

Modell 5910 Socken Größe 38/39



Material: Regia 4-fädig, 100 g Fb 2082 blatt, Rest oder 50 g Fb 2080 Superweiß.
1 Regia Nadelspiel 2-3 und 1 Sticknadel ohne Spitze. Von Union
Knopf 2 Knöpfe (Art. 45798, Fb 12, 18 mm), im Fachhandel erhältlich.

Bündchenmuster: 2 M rechts, 2 M links im Wechsel.

Glatt rechts: In Hinr rechts, in Rückr links, bzw. in Runde jede Rd rechts str. Maschenprobe:

Bei glatt rechts: 30 M und 42 R/Rd = 10 x 10 cm.

ANLEITUNG

60 M in blatt auf das Nadelspiel verteilt anschl und für den Schaft im Bündchenmuster 8 Rd in blatt, je 3 Rd in Superweiß, blatt, Superweiß und noch 8 Rd in blatt str.

Weiter glatt rechts in blatt str.

In 16 cm Schaftlänge den Fuß glatt rechts str.

Die **Bumerang-Ferse** in Reihen glatt rechts in fashion farm über die M der 1. und 4. Nd str, dabei die M nach Tabelle in 3 Teile teilen. Mit verkürzten R mit doppelten M von außen nach innen über die M der Außenteile und über die jeweils äußere M des mittleren Drittels arbeiten, beginnend mit der jeweils äußeren M der 1. bzw. 4. Nd.

1. R (Hinr): Alle M einschließlich der letzten M der 1. Nd rechts str, wenden.

2. R (Rückr): Die **doppelte Masche** arbeiten. Dafür den Faden vor die Arbeit legen, von rechts in die 1. M einstecken, dann M und Faden zusammen abheben und den Faden fest nach hinten ziehen (damit keine Löcher entstehen). Dabei wird die M über die Nd gezogen und liegt nun doppelt. Den Faden wieder nach vorn nehmen und alle M einschließlich der letzten M der 4. Nd links str; wenden.

3. R: 1 **doppelte M** arbeiten, dann alle M bis zur doppelten M am Reihenende rechts str (die doppelte M bleibt ungestrickt); wenden.

4. R: 1 **doppelte M** arbeiten und wieder bis vor die doppelte M links str; wenden.

Die **3. und 4. R** wdh, bis die letzten doppelten M mit den äußeren M des mittleren Drittels der Fersen-M gearbeitet sind.

Nun 2 Rd über alle M, über die Fersen-M rechts, über die M der 2. und 3. Nd im Schaftmuster str. Dabei in der 1. Rd bei den doppelten M beide Maschenteile zugleich erfassen und als 1 M rechts str.

Nach den 2 R wieder verkürzte R mit doppelten M, aber jetzt in entgegengesetzter Richtung von innen nach außen str.

1. R (Hinr): Die M des mittleren Drittels rechts str; wenden.

2. R (Rückr): 1 **doppelte M** arbeiten. Nun links bis einschließlich der letzten M des mittleren Drittels zurückstricken, wenden.

3. R: 1 **doppelte M** arbeiten. Nun rechts bis zur doppelten M str, diese wie beschrieben rechts str, die folgende M rechts str, dann wenden.

4. R: 1 **doppelte M** arbeiten. Nun links bis zur doppelten M str; diese wie beschrieben links str, die folgende M links str und wenden.

Die 3. und 4. R wdh, bis auch über den äußeren Fersen-M eine doppelte M gestrickt wurde.

Nach der letzten Rückr (in der folgenden R bzw. am Rundenanfang wird noch einmal 1 doppelte M gearbeitet) in Runden weiterarbeiten, dabei in der 1. Rd die doppelten M wie beschrieben rechts str.

Weiter bis zur Spitze 4 Rd in blatt und 1 Rd in Superweiß im Wechsel str. In 20 cm Fußlänge mit der **Bandspitze** in blatt beginnen.

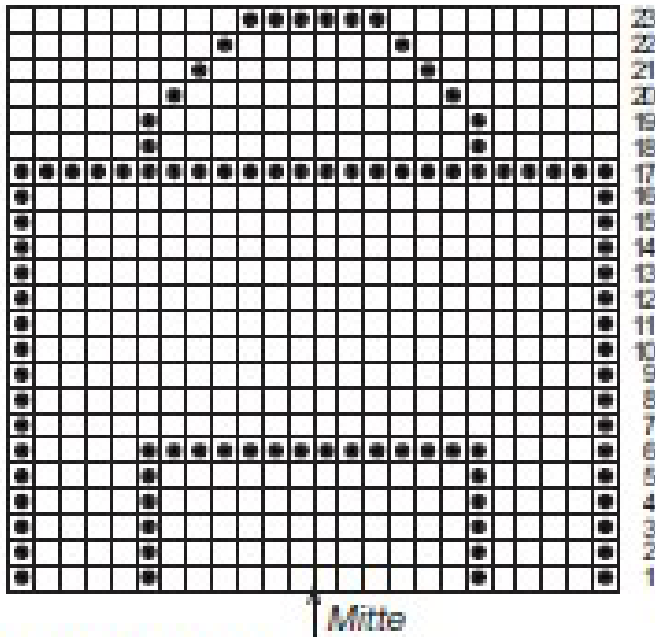
Dafür bei der 1. und bei der 3. Nd bis 3 M vor Ende der Nd str, dann 2 M rechts zusammenstr und die letzte M rechts str; bei der 2. und 4. Nd die 1. M rechts str und die beiden folgenden M

Modell 5910 Socken Größe 38/39

rechts überzogen zusammenstr. Diese Abnahmen wie in der Tabelle angegeben wdh bis noch 8 M übrig sind. Diese M mit doppeltem Faden fest zusammenziehen.
 Fußlänge 25 cm.
 Beide Socken gleich str.
 Auf die Außenseite jeder Socke die Torlinien

nach Stickskizze unterhalb des Bündchens mit Maschenstichen in Weiß aufsticken, dann einen Knopf annähen, siehe Foto.

Strickschrift



Zeichenerklärung

- = 1 M in blatt
- = 1 Maschenstich in Superweiß

Größentabelle:

Größentabelle für Socken aus Regia 4-fädig, Regia 4-fädig Color, Regia 4-fädig Tweed, Regia Stretch, Regia Stretch Color, Regia silk, Regia silk Color, Regia Cotton und Regia Cotton Color.

Maschenprobe: Mit Nd 2 - 3 bei glatt rechts: 30 M und 42 R/Rd = 10 x 10 cm.

Größe	22/23	24/25	26/27	28/29	30/31	32/33	34/35	36/37	38/39	40/41	42/43	44/45	46/47
Ansdhlg / M je Nd	44/11	48/12	49/12	52/13	52/13	56/14	59/14	60/15	60/15	64/16	64/16	66/17	72/18
Fersenbreite (M)	22	24	24	26	26	28	28	30	30	32	32	34	36
Maschen für die Bumerang-Ferse	7/8/7	8/8/8	8/8/8	8/10/8	8/10/8	9/10/9	9/10/9	10/10/10	10/10/10	10/12/10	10/12/10	11/12/11	12/12/12
Fußlänge bis Spitzenbeginn (cm)	11,5	12,5	14	14	15,5	17	18	18,5	20	21	22	22,5	24
Abnahmen für die Bandspitze nach der 1. Abnahmerunde													
in der 4. Runde	—	—	—	—	—	—	—	1x	1x	1x	1x	1x	1x
in jeder 3. Runde	1x	1x	1x	2x	2x	2x	2x	2x	2x	2x	2x	2x	2x
in jeder 2. Runde	3x	3x	3x	3x	3x	3x	3x	3x	3x	3x	3x	4x	4x
in jeder Runde	4x	5x	5x	5x	5x	6x	6x	6x	6x	7x	7x	7x	8x
Gesamtfußlänge (cm)	14,5	15,5	17	18	19,5	21	22	23,5	25	26,5	27,5	28,5	30