

Design S9016 / Grünes Häkeltop


Größen: 36/38 / 42/44

Die Angaben für die kleinere Größe stehen vor dem Schrägstrich, für die größere Größe danach. Steht nur eine Angabe, gilt diese für alle Größen.

Material:

Schachenmayr Catania,
 250/300 g maigrün Fb 00389,
 1 Milward Häkelnadel 3 mm,
 Wollsticknadel ohne Spitze.

Rautenmuster: Gemäß Häkelschrift 1 arbeiten. Maschen-Anschlag teilbar durch 23 + 1 Wende-Luftmasche. In Hin- und Rückreihen gemäß Häkelschrift häkeln. Die 1.-14. Reihe 1x arbeiten, danach die 3.-14. Reihe stets wiederholen.

Rautenmuster für Armausschnitt: Gemäß Häkelschrift 2 arbeiten.

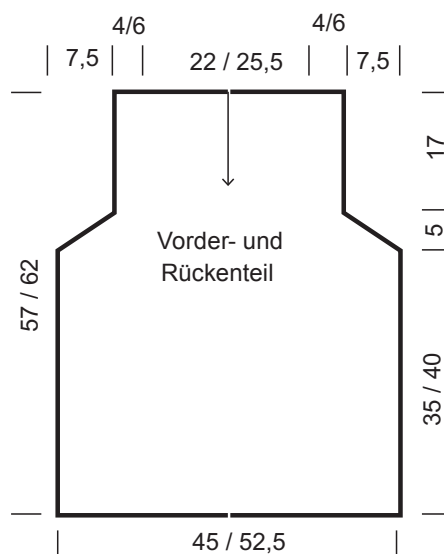
Maschenprobe: 31 Maschen und 12 Reihen = 10 x 10 cm, im Rautenmuster gehäkelt.
 1 Raute = 7,5 x 10 cm.

Hinweis: Vorder- und Rückenteil jeweils in Pfeilrichtung von oben nach unten häkeln.

ANLEITUNG

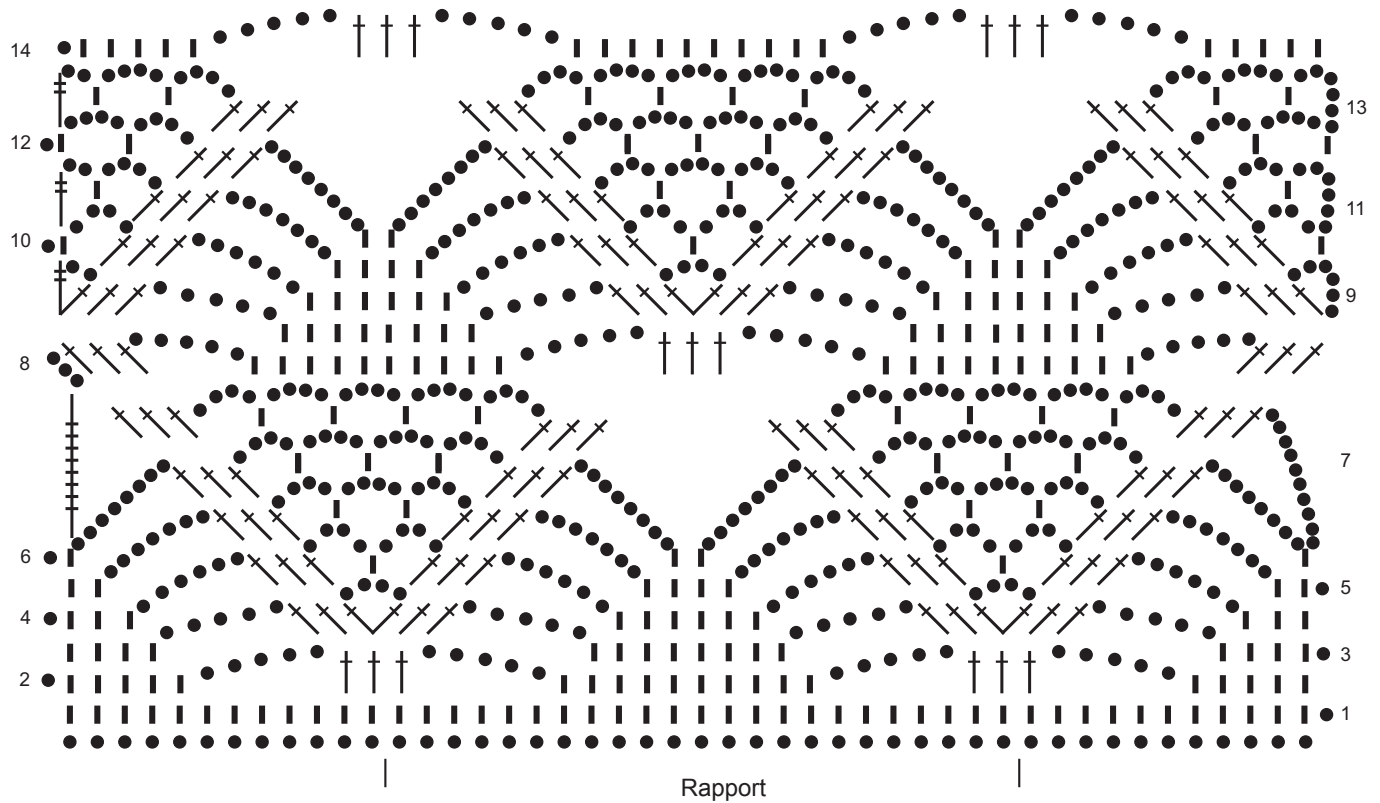
Vorder- und Rückenteil: 92/115 Luftmaschen und 1 Wende-Luftmasche anschlagen und im Rautenmuster gemäß Häkelschrift 1 arbeiten. Nach 17 cm = 20 Reihen Höhe die Armausschnitte gemäß Häkelschrift 2 mit der 21. Reihe beginnen. Nach 6 Reihen Armausschnitthöhe ist beidseitig 1 Rapport zugenommen. Nun im Rautenmuster gemäß Häkelschrift 1 weiterarbeiten. In 57/62 cm = 68/74 Reihen Gesamthöhe die Arbeit beenden.

Fertigstellen: Die Schulternähte 4/6 cm breit schließen, dann die Seitennähte schließen. Um die Armausschnittträger 2 Runden feste Maschen häkeln.

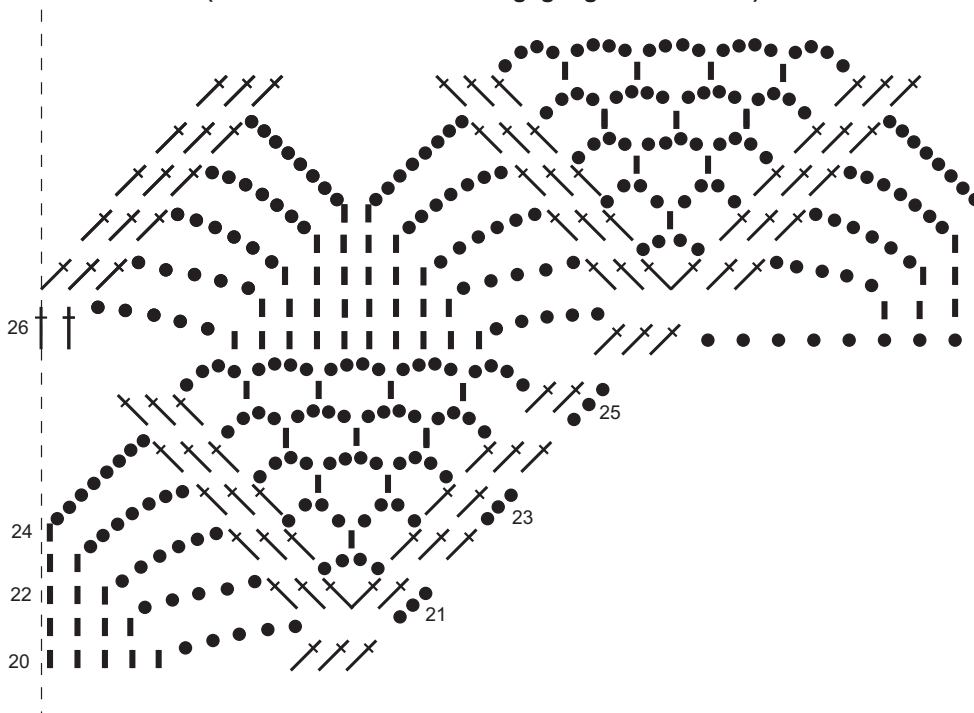


Design S9016 / Grünes Häkeltop

Häkelschrift 1



Häkelschrift 2 für den rechten Armausschnitt (den linken Armausschnitt gegengleich arbeiten)



Zeichenerklärung:

- = 1 Luftmasche
- █ = 1 feste Masche
- ⊥ = 1 Stäbchen
- ⊥⊥ = 1 Doppelstäbchen
- ⊥⊥⊥⊥⊥⊥ = 8faches Stäbchen. Dafür 8 Umschläge auf die Nadel nehmen, den Faden durch die Masche holen und 9x den Faden durch die beiden ersten Schlingen auf der Nadel ziehen