

Modell 4772 Kinderpullover Größe 92/98 und 110/116



Größe: Die Angaben für Größe 92/98 stehen vor dem Schrägstrich, für Größe 110/116 danach. Steht nur eine Angabe, gilt diese für beide Größen.

Material: Schachenmayr original Catania, 150/200 g Fb 189 Jaffa, 100 g Fb 114 Cyclam, 50/100 g Fb 113 Violett. Stricknadeln und 1 Regia Nadelspiel 2,5 - 3,5. Von Union Knopf 48 Spiegel-Pailletten, (Art. 2463, Fb 44), im Fachhandel erhältlich.

Grundmuster: Das Muster beginnt mit 1 Rückr! In Hin- und Rückr nach Zählmuster str, dabei in den Rückr den Rapport von 4 M stets wdh und wie gezeichnet enden. Nach der 1. - 3. R die 4. - 51. R stets wdh.

Maschenprobe: Mit Nd 2,5 - 3,5 im Grundmuster 26 M und 36 - 37 R = 10 x 10 cm.

Rückenteil: 91/107 M in Jaffa anschl und im Grundmuster str.
 Für den Halsausschnitt in 32/38 cm (117/139 R) Höhe die mittleren 25/31 M und beidseitig in jeder 2. R 2x 2 M und 1x 1 M abk. In 2. R die restlichen je 28/33 Schulter-M abk. Gesamthöhe 34/40 cm

Vorderteil: Wie das Rückenteil str, aber für den Halsausschnitt in 29/35 cm (107/129 R) Höhe die mittl 13/19 M abk und beidseitig in jeder 2. R 3x 2 M und 5x 1 M abk. In 34/40 cm Gesamthöhe die restlichen je 28/33 Schulter-M abk.

Ärmel: 43/55 M in Jaffa anschl und im Grundmuster str, dabei für die Ärmelschrägungen beidseitig 19x in jeder 4. R und 2x in jeder 2. R / 15x abwechselnd in jeder 6. und 4. R und 6x in jeder 4. R je 1 M zun = 85/97 M. In 23/28 cm (85/103 R) Höhe alle M abk. Beide Ärmel gleich arbeiten.

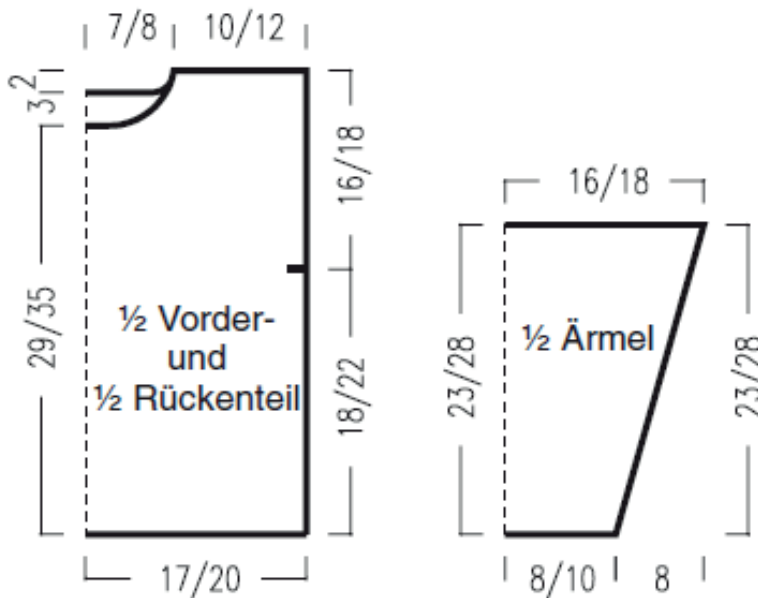
Ausarbeiten: Teile spannen anfeuchten und trocknen lassen. Die Spiegel-Pailletten auf die 6R hohen Streifen in Cyclam nähen: Bei Vorder- und Rückenteil auf den 1. und 3. Streifen je 6 Stück, auf den mittleren Streifen 5 Stück versetzt zum 1. und 3. Streifen angeordnet, bei den Ärmeln auf jeden 1. Streifen 3 Stück und auf den 2. Streifen 4 Stück nähen. Schulternähte schließen. Ärmel annähen. Ärmel- und Seitennähte schließen.

Für die Ausschnittblende in Jaffa 98/108 M auffassen und 1x die 1. - 7. Rd nach Strickschrift str, dabei in 5. Rd die M rechts zusammenstr, dann 6 Rd 1 Rd rechts, 1 Rd links im Wechsel str und alle M abk.

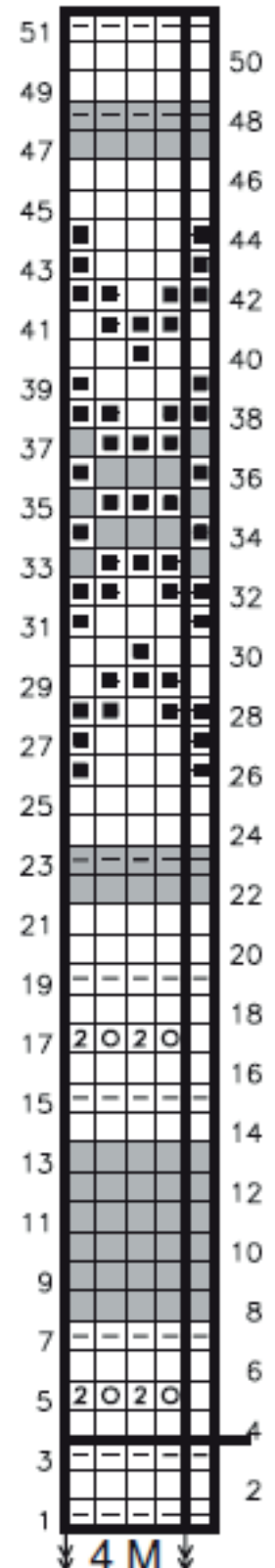


Modell 4772 Kinderpullover Größe 92/98 und 110/116

Strickschnitt



Zählmuster:



Zeichenerklärung

- = in Jaffa in Hinr 1 rechte M, in Rückr 1 linke M
- = in Jaffa in Hinr 1 linke M, in Rückr 1 rechte M
- = in Jaffa 1 Umschlag
- = in Jaffa in der Rückr 2 M links zusammenstr
- = in Cyclam in Hinr 1 rechte M, in Rückr 1 linke M
- = in Cyclam in Hinr 1 linke M, in Rückr 1 rechte M
- = in Violett in Hinr 1 rechte M, in Rückr 1 linke M