

Design S8069 / Mädchentunika



Größe: Die Angaben für die einzelnen Größen stehen von der kleinsten bis zur größten Größe hintereinander durch Bindestriche getrennt. Steht nur eine Angabe, gilt diese für alle Größen.

Material: Schachenmayr original Catania, 100-150-150-200-200 g Fb 00255 perle, 100-100-100-150-150 g Fb 00106 weiß, 50-50-100-100-100 g Fb 00263 soft apricot.
1 Milward Häkelnadel 3 und 3,5.

Muster A: Anschlag teilbar durch 2 + 1 Luftm + 3 Wende-Luftm. Nach dem Luftm-Anschlag in Hin- und Rückr nach Häkelschrift häkeln. In den ungeraden R am Reihenbeginn 3 Luftm als Ersatz für das 1. Stb (Stäbchen), in den geraden R 2 Luftm als Ersatz für das 1. halbe Stb häkeln. Nach der 1. R die 2. und 3. R stets wiederholen. Die Abnahmen für die seitlichen Schrägungen werden wie in 5. und 9. R gezeichnet gearbeitet. Nach jeder Abnahme-R das Muster wie gezeichnet weiterhäkeln.

Muster B: Wie in der 12. und 13. R bzw. wie in der 18., 19. und 20. R gezeichnet arbeiten.

Muster C: Rapportbreite 3 M. In Hin- und Rückr wie in der 14. bis 17. R der Häkelschrift

gezeichnet häkeln. Nach der 14. und 15. R die 16. und 17. R stets wiederholen.

Muster D: Stb häkeln, dabei an jedem Reihenbeginn 3 Luftm als Ersatz für das 1. Stb häkeln bzw. beim Farbwechsel die neue Farbe mit 1 Kettm anmaschen, dann 2 Luftm häkeln.

Mustermix: In den verschiedenen Mustern nach Anleitung häkeln. In der Häkelschrift ist die Rapportbreite der einzelnen Muster grau unterlegt.

Maschenprobe: Mit der Häkelnadel 3,5 im Muster A: 19 M und 11–12 R, im Muster C: 19 M und 7–8 R, im Muster D: 19 M und 8 R = 10 x 10 cm. Im Muster B sind 2 R 1 cm und 3 R 1,5 cm hoch.

ANLEITUNG

Rückenteil: Mit der Häkelnadel 3,5 in perle 76-80-84-88-92 Luftm + 3 Wende-Luftm anschlagen und im Muster A häkeln. Dabei für die seitlichen Schrägungen beidseitig in 5. R am Reihenbeginn 1 M übergehen, bis 2 M vor das Reihenende häkeln, dann 2 Stb zusammen abmaschen und wie gezeichnet weiterhäkeln.

Diese Abnahmen wie folgt wiederholen:

Größe 92/98: 2x in jeder 4. R und 3x in jeder 2. R,
Größe 104/110: 3x in jeder 4. R und 2x in jeder 2. R,

Größe 116/122: 1x in folgender 6. R und 4x in jeder 4. R,

Größe 128/134: 3x in jeder 6. R und 2x in jeder 4. R,

Größe 140/146: 5x in jeder 6. R = 64-68-72-76-80 Stb + 3 Wende-Luftm nach 19-23-27-31-35 R = 16,5-20-23,5-27-30,5 cm ab Anschlag.

Nun in weiß 2 R = 1 cm im Muster B häkeln, dabei wie gezeichnet beginnen, den Rapport stets wiederholen, wie gezeichnet enden, außerdem nur bei **Größe 104/110 und 140/146** 1x und bei **Größe 116/122** 2x anstelle von 2 Stb 3 Stb mit 3 Luftm übergehen = 21-22-23-25-26 Bogen aus 3 Luftm.

Danach in soft apricot 6-6-8-8 R = 8-8-10,5-10,5-10,5 cm im Muster C, dann in weiß 3 R = 1,5 cm im Muster B häkeln, dabei jede R wie gezeichnet beginnen, den Rapport stets wiederholen und wie gezeichnet enden.

Weiter 64-68-72-76-80 Stb + 3 Wende-Luftm [bzw. beim Farbwechsel 1 Kettm + 2 Wende-

Design S8069 / Mädchentunika

Luftm] häkeln, dabei die 1. R in perle, dann in weiß häkeln. Für die Armausschnitte in 29,5-35,5-41,5-47,5-53,5 cm Höhe am Reihenbeginn 1 Luftm häkeln, dann die folgenden 4-4-5-5-6 M mit jeweils 1 Kettm übergehen und am Reihenende die letzten 4-4-5-5-6 M unbehäkelt lassen. Danach 3x in jeder folgenden R am Reihenbeginn und am Reihenende jeweils 2 Stb zusammen abmaschen = 50-54-56-60-62 Stb + 3 Wende-Luftm.

In 38,5-44,5-51,5-59-65 cm Höhe den Halsausschnitt beginnen. Dafür in folgender R für ein Schulterteil die 3 Wende-Luftm und 5-6-6-7-7 Stb häkeln, dann die folgenden 2 Stb zusammen abmaschen, wenden, 3 Luftm, 2 Stb zusammen abmaschen, 4-5-5-6-6 Stb und in der letzten Schulter-R 3 Luftm und 5-6-6-7-7 Stb häkeln. Das 2. Schulterteil gegengleich häkeln. Gesamthöhe 42-49,5-56,5-64-71 cm.

Vorderteil: Wie das Rückenteil, aber mit tieferem Halsausschnitt häkeln. Dafür in 36-42-49-56,5-62,5 cm Höhe für ein Schulterteil die 3 Wende-Luftm und 6-7-7-8-8 Stb häkeln, dann die folgenden 2 Stb zusammen abmaschen, wenden, 3 Luftm, 2 Stb zusammen abmaschen, 5-6-6-7-7 Stb häkeln, wenden, 3 Luftm 4-5-5-6-

6 Stb häkeln und 2 Stb zusammen abmaschen. Weiter in jeder R 3 Luftm und 5-6-6-7-7 Stb häkeln. In 6-7,5-7,5-7,5-8,5 cm Ausschnitthöhe das Schulterteil beenden. Das 2. Schulterteil gegengleich häkeln. Gesamthöhe 42-49,5-56,5-64-71 cm.

Ausarbeiten: Teile spannen, anfeuchten und trocknen lassen. Die Schulter- und Seitennähte schließen. Mit der Häkelnadel 3 um den Halsausschnitttrand und die Armausschnittländer jeweils 1 Rd Kettm in weiß, dann mit soft apricot in folgender Rd im Wechsel 1 feste M und 5 halbe Stb in 1 Kettm der Vor-Rd häkeln, dabei jeweils 1 M der Vor-Rd übergehen.

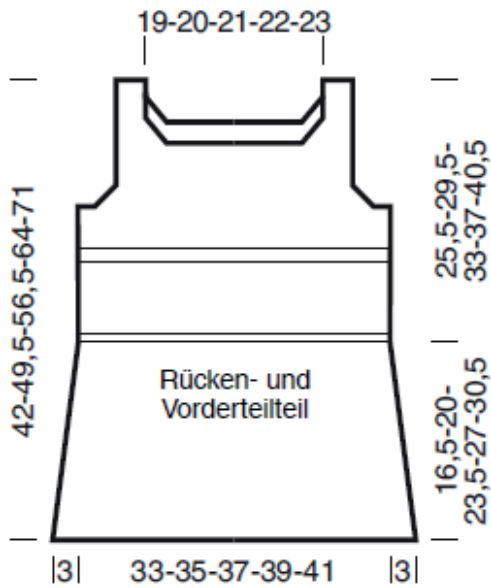
Den unteren Tunikarand mit der Häkelnadel 3 in perle wie folgt umhäkeln: Den Faden anmaschen, 1 Kettm häkeln, * in die folgende 3. M 7 Stb häkeln, 2 M übergehen, 1 feste M, ab * wiederholen und am Rundenende anstelle der festen M 1 Kettm in die Kettm am Rundenbeginn häkeln.

Eine ca. 100-105-110-115-120 cm lange Luftm-Kette in perle häkeln und durch die 2. R von Muster B unter den Stb ziehen, in vorderer Mitte beginnen und enden. Die Bandenden zur Schleife binden.

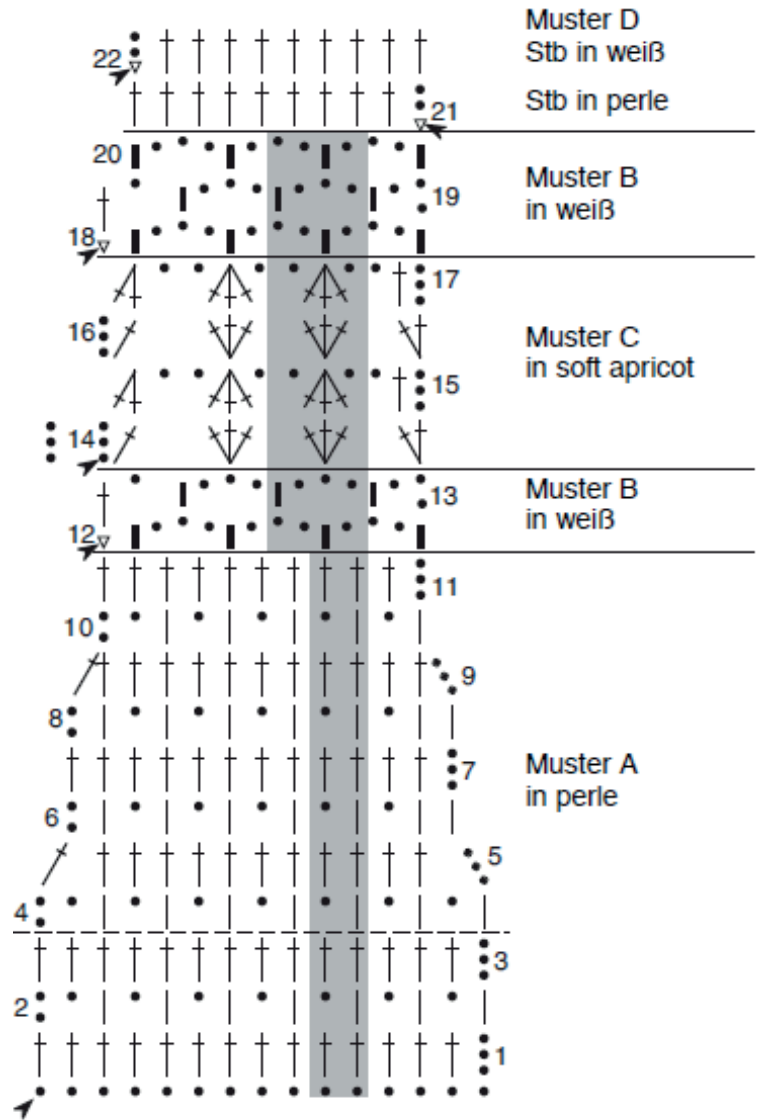
Maßtabelle für die Tunika

Größe	92/98	104/110	116/122	128/134	140/146
Alter (Jahre)	2-3	4-5	6-7	8-9	10-11
Rücken- und Vorderteil					
Untere Breite (cm)	39	41	43	45	47
Höhe der seitlichen Schrägungen (cm)	16,5	20	23,5	27	30,5
Obere Breite (cm)	33	35	37	39	41
Höhe bis Armausschnittbeginn (cm)	29,5	35,5	41,5	47,5	53,5
Armausschnittbreite (cm)	4	4	4,5	4,5	5
Armausschnitthöhe (cm)	12,5	14	15	16,5	17,5
Schulterbreite (cm)	3	3,5	3,5	4	4
Halsausschnittbreite (cm)	19	20	21	22	23
Halsausschnitttiefe, Rückenteil (cm)	3,5	5	5	5	6
Halsausschnitttiefe, Vorderteil (cm)	6	7,5	7,5	7,5	8,5
Gesamthöhe (cm)	42	49,5	56,5	64	71

Design S8069 / Mädchentunika



Häkelschrift für den Mustermix



Zeichenerklärung

- ↖ = Anfang bzw. den Faden anmaschen
- = 1 Luftm
- † = 1 Stäbchen
- | = 1 halbes Stäbchen
- = 1 feste M
- ↕ = 2 Stb in eine M häkeln
- ↕↕ = 3 Stb um den Luftm-Bogen bzw. in die 3 zusammen abgemachten Stb der vorherigen R häkeln
- ↕↕↕ = 3 zusammen abgemachte Stäbchen
- ↕↕ = 2 zusammen abgemachte Stb