

Modell 6937 Mädchenkleid mit Lochmuster



Größe: 92/98, 110/116 und 122/128. Die Angaben für Größe 92/98 stehen vor der Klammer, für Größe 110/116 und 122/128 vor bzw. nach dem Schrägstrich in den Klammern; steht nur eine Angabe, gilt sie für alle Größen.

Material: Schachenmayr original Catania, 250 (300/350) g in mint Fb 00385. Prym-Stricknadeln und Rundstricknadeln, 60 cm lang, Nr. 21/2–3 und Nr. 3–31/2 sowie eine Häkelnadel Nr. 3.

Kreuzanschlag: Siehe Seite 16.

Bündchenmuster: 1 M rechts, 1 M links im Wechsel stricken. Glatt rechts: Hin rechte M, Rückr linke M; in Rd nur rechte M stricken.

Lochmuster: Siehe Strickschrift. Es sind nur ungeraden Rd bzw. Hinr gezeichnet, in geraden Rd bzw. Rückr die M str, wie sie erscheinen, die Umschläge in Rd rechts, in Rückr links stricken. Die 1. bis 24. Rd/R stets wdh.

Maschenprobe: Mit Nadel Nr. 3–31/2 glatt rechts: 23 M und 30 Rd; im Lochmuster: 24–25 M und 30 Rd = 10 cm x 10 cm. Mit Nadeln Nr. 21/2–3 glatt rechts: 24–25 M und 32 Rd/R = 10 cm x 10 cm; 11 M Lochmuster sind 5 cm breit.

ANLEITUNG

Kleid: Es wird bis zu den Armausschnitten in einem Stück in Rd gestrickt. 182 (202/222) M mit der Rundstricknadel Nr. 3–31/2 und Kreuzanschlag anschlagen, dann wie folgt str: * 15 M glatt rechts, 61 (71/81) M Lochmuster [= 7x (8x/9x) der Rapport von 10 M und die letzte M der Zeichnung], 15 M glatt rechts, ab * noch 1x wdh. In 25 (27/29) cm Höhe weiter im Bündchenmuster stricken.

In 28 (30/32) cm Höhe weiter mit der Rundstricknadel Nr. 21/2–3 glatt rechts arbeiten, dabei in der 1. Rd verteilt 34 (40/46) M abnehmen [jeweils 2 M rechts zusammenstricken] = 148 (162/176) M. In 38 (42/46) cm Höhe die Armausschnitte beginnen. Dafür vom Rd-Wechsel aus 71 (78/85) M str, 6 M abketten, 68 (75/82) M str und stilllegen, 6 M abketten. Über die folgenden 68 (75/82) M das Rückenteil beenden, dabei für die Armausschnitte beidseitig in jeder 2. R noch 1x 2 und 4x 1 M abketten = 56 (63/70) M. In 48 (53/58) cm Höhe für den Halsausschnitt die mittleren 22 (25/26) M gerade, beidseitig davon in jeder 2. R 1x 2 und noch 1x 1 M abketten. In 50 (55/60) cm Höhe die verbleibenden 14 (16/19) Schulter-M gerade abketten.

Über die stillgelegten 68 (75/82) M das Vorder- teil wie beim Rückenteil beschrieben str, jedoch für den Halsausschnitt in 44 (49/54) cm Höhe die mittleren 12 (15/16) M gerade, beidseitig davon in jeder 2. R 1x 3, 1x 2 und 3x 1 M abketten. In 50 (55/60) cm Höhe die verbleibenden 14 (16/19) Schulter-M gerade abketten. Ärmel: 51 (55/59) M mit Nadeln Nr. 21/2–3 und Kreuzanschlag anschlagen, danach im Bündchenmuster str, die 1. Rückr mit Randm, 1 M links beginnen und gegengleich enden.

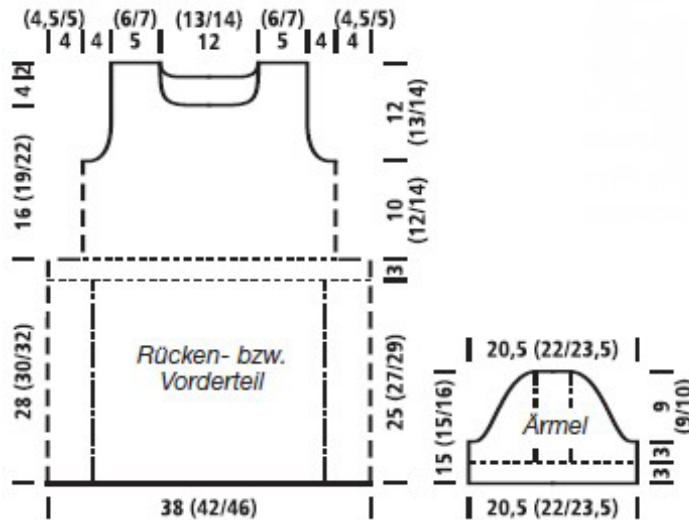
In 3 cm Höhe wie folgt arbeiten: Randm, 19 (21/23) M glatt rechts, 11 M Lochmuster wie gezeichnet, 19 (21/23) M glatt rechts, Randm. In 6 cm Höhe für die Armkugel beidseitig 1x 4 M, dann in jeder 2. R 1x 2, 11x 1 und 1x 2 M (1x 2, 10x 1, 1x 2 und 1x 3 M / 1x 2, 12x 1, 1x 2 und 1x 3 M), danach die restlichen 13 M gerade abketten. Gesamthöhe = 15 (15/16) cm. Den 2. Ärmel ebenso stricken.

Fertigstellung: Die Teile spannen und unter feuchten Tüchern trocknen lassen. Alle Nähte schließen und die Ärmel einnähen. Um den Halsausschnitt 1 Rd feste M und 1 Rd Krebsm [feste M von links nach rechts] häkeln.

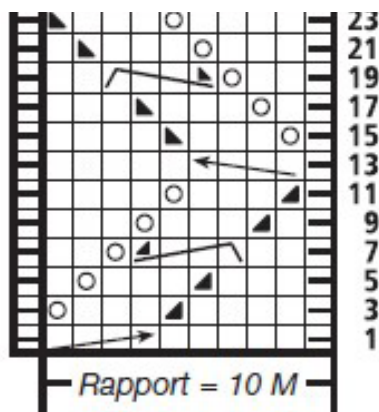


Modell 6937 Mädchenkleid mit Lochmuster

Strickschnitt:



Strickschnitt für das Lochmuster:



Zeichenerklärung:

- = 1 M links
- = 1 M rechts
- ⊗ = 1 Umschlag
- ▣ = 2 M rechts zusammenstricken
- ▤ = 1 M rechts abheben, 1 M rechts str und die abgehobene M überziehen
- ⊞ = 2 M mit einer Hilfsnadel hinter die Arbeit legen, 2 M rechts, dann die M der Hilfsnadel rechts stricken
- ⊟ = 2 M mit einer Hilfsnadel vor die Arbeit legen, 2 M rechts, dann die M der Hilfsnadel rechts stricken
- ⊠ = 3 M mit einer Hilfsnadel hinter die Arbeit legen, 2 M rechts, dann von der Hilfsnadel 2 M rechts zusammenstricken und 1 M rechts stricken
- ⊡ = 2 M mit einer Hilfsnadel vor die Arbeit legen, 1 M rechts str und 2 M rechts verschränkt zusammenstricken, dann die M der Hilfsnadel rechts stricken