

Modell 4764 Jacke, 4765 Pullunder und 4766 Pullover Größe 92/98 und 104/110



Größe: Die Angaben für Größe 92/98 stehen vor dem Schrägstrich, für Größe 104/110 danach. Steht nur eine Angabe, gilt diese für beide Größen.

Material: Schachenmayr original Catania 4764

Jacke: 150 g Fb 261 Regatta, 100 g Fb 105 Natur, 100 g Fb 164 Jeans, Rest oder 50 g Fb 192 Weinrot, Stricknadeln und eine 80 cm lange Rundstricknadel 2,5 - 3,5. 5 Knöpfe von Union Knopf (Art. 53058, Gr. 20", Fb 12), im Fachhandel erhältlich.

4765 Pullunder: 100 g Fb 261 Regatta, 100 g Fb 164 Jeans, 50/100 g Fb 105 Natur. Stricknadeln und eine 40 cm lange Rundstricknadel 2,5 - 3,5.

4766 Pullover: 150 g Fb 261 Regatta, 100 g Fb 105 Natur, 50/100 g Fb 164 Jeans, Rest oder 50 g Fb 192 Weinrot. Stricknadeln 2,5 - 3,5 und eine 40 cm lange Rundstricknadel 2,5 - 3,5. 3 Knöpfe von Union Knopf (Art. 53058, Gr. 20", Fb 12), im Fachhandel erhältlich.

Kraus: Jede R rechts, in Runden 1 Rd links, 1 Rd rechts im Wechsel str.

Glatt rechts: Hinr rechts, Rückr links str. Jacquardmuster: Glatt rechts in Hin- und Rückr nach Zählmuster str. Reihenangaben siehe Anleitungen.

Maschenprobe: Mit Nd 2,5 - 3,5: 26M und 31 R = 10 x 10 cm. Die 11 R Herzbordüre sind ca. 3 cm hoch.

Anleitungen

Pullunder: Rückenteil: 94/102 M in Jeans anschl und für das Bündchen 5 R = ca. 1 cm kraus str. Im Jacquardmuster 1x die 1. und 2. R str, dann die 3. - 6. R stets wdh, dabei in 1. R nach der Randm den Rapport von 8M stets wdh, restliche M anpassen, Randm. Für die Armausschnitte nach 13/15 cm (40/46 R) ab Bündchen beidseitig 3 M und in jeder 2. R 2x 2 M und 4x 1 M abk = 72/80 M. In 12,5/14,5 cm (38/44 R) Armausschnitthöhe für den Halsausschnitt die mittleren 32 M und beidseitig 1x 2 M abk. In 2. R die restlichen je 18/22 Schulter-M abk. Gesamthöhe 27,5/31,5 cm.

Vorderteil: Wie das Rückenteil str, aber nach 13,5/17,5 cm (42/54 R) ab Bündchen für den V-Ausschnitt die Arbeit in der Mitte teilen und jedes Schulterteil getrennt beenden, dabei für die Ausschnittschrägungen 18x in jeder 2. R je 1 M abk. Die restlichen je 18/22 Schulter-M in 27,5/31,5 cm Gesamthöhe abk.

Ausarbeiten: Teile spannen, anfeuchten und trocknen lassen. Schulter- und Seitennähte schließen. Für die Ausschnittblende in Jeans ca. 101 M auffassen und 5 Rd kraus (1 Rd links, 1 Rd rechts im Wechsel) str, dabei in jeder 2. Rd in der Ausschnittspitze 3M rechts zusammenstr. Alle M abk.

Pullover: Rückenteil: 94/102 M in Jeans anschl und für das Bündchen 5 R = ca. 1 cm kraus str. Im Jacquardmuster 1x die 1. und 2. R, dann 13/16x die 3. - 6. R = 54/66 R str, dabei in 1. R nach der Randm wie gezeichnet beginnen, den Rapport von 8 M stets wdh, Randm, dann 1x die 7. - 17. R str und danach die 18. - 23. R stets wdh. Für den Halsausschnitt nach 13 cm (40 R) ab der Herzbordüre die mittleren 34 M und beidseitig 1x 2 M abk. In 2. R die restlichen je 28/32 Schulter-M abk. Gesamthöhe 35,5/39 cm.

Vorderteil: Wie das Rückenteil str, aber in 21,5/25 cm Höhe, in 1. R nach der Herzbordüre, für den Schlitz die mittleren 2 M abk und beide Schulterteile über je 46/50 M getrennt beenden. Für die Halsausschnittsrundungen in 9 cm (28 R) Schlitzhöhe beidseitig des Schlitzes 7M und in jeder 2. R 1x 3 M, 2x 2 M und 4x 1 M abk. In 2. R die restlichen je 28/32 Schulter-M abk. Gesamthöhe 35,5/39 cm.

Ärmel: 44/50 M in Jeans anschl und für das Bündchen 5 R = ca. 1 cm kraus str. Weiter glatt rechts 2 R in Natur und 2 R in Regatta im Wechsel str. Für die Ärmelschrägungen beidseitig 18x abwechselnd in

Modell 4764 Jacke, 4765 Pullunder und 4766 Pullover Größe 92/98 und 104/110



jeder 2. und 4. R je 1 M und 3x in jeder 2. R je 1 M zun / 3x in jeder 4. R und 20x abwechselnd in jeder 2. und 4 R je 1 M zun = 86/96 M. Nach 20,5/25 cm (64/78 R) ab Bündchen alle M abk. Gesamthöhe 21,5/26 cm. Beide Ärmel gleich arbeiten.

Ausarbeiten: Teile spannen, anfeuchten und trocknen lassen. Schulternähte schließen. Ärmel annähen, Ärmel- und Seitennähte schließen. Für die Ausschnittblende mit der kurzen Rundstricknadel in Jeans ca. 76 M auffassen, 5 R kraus str und alle M abk. Für die Schlitzblenden in Jeans jeweils 25 M auffassen und 5 R kraus str, alle M abk. In eine Blende in 2. R 3 Knopflöcher einarbeiten; vom unteren Rand aus die Randm und 3 M str, Y 2 M rechts zusammenstr, 1 Umschlag, 2 M rechts zusammenstr, 4 M str, ab Y 1x wdh, 2 M rechts zusammenstr, 1 Umschlag, 2 M rechts zusammenstr, Randm. In folgender R aus dem Umschlag 1 M rechts und 1 M rechts verschränkt str. Die unteren Blendenränder annähen, Knöpfe annähen.

Jacke: Die Jacke wird bis zu den Armausschnitten in einem Stück gestrickt. In Jeans 196/212 M anschl und für das Bündchen 5 R = ca. 1 cm kraus str. Im Jacquardmuster 1x die 1. und 2. R,

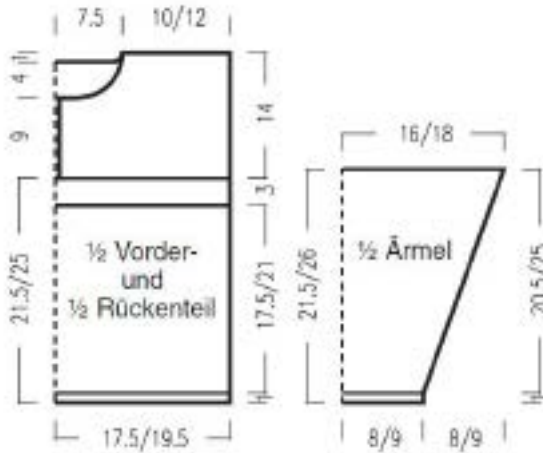
dann 11/13x die 3. - 6. R = 46/54 R str, dabei in 1. R nach der Randm beim einfachen Pfeil beginnen, den Rapport von 8 M stets wdh, restliche M anpassen, Randm, dann 1x die 7. - 17. R str, und danach die 18. - 23. R stets wdh. In 19/21,5 cm Höhe, in 1. R nach der Herzbordüre die Arbeit teilen und gleichzeitig die Armausschnitte beginnen: 46/50 M str, 6 M abk, 92/100Mstr, 6Mabk 46/50Mstr. Nun das linke Vorderteil über 46/50 M weiterstr, die restlichen M stilllegen. Für den Armausschnitt in jeder 2. R noch 2x 2M und 6x 1 M abk. Außerdem nach 1 cm (2 R) ab der Herzbordüre für die Ausschnittschrägung am linken Seitenrand 1 M, dann in jeder 2. R 10x 1 M und in jeder 4. R 5/6x 1 M abk. Nach 15/16 cm (46/50 R) ab der Herzbordüre die restlichen 20/23 Schulter- M abk. Das rechte Vorderteil gegengleich beenden. Nun über 92/100 M das Rückenteil weiterstr, dabei beidseitig für die Armausschnitte 10 M wie bei den Vorderteilen abk = 72/80 M. Für den Halsausschnitt nach 13/14 cm (40/44 R) ab Herzbordüre die mittleren 22/24 M abk und beidseitig in jeder 2. R 1x 3 M und 1x 2 M abk. In 2. R die restlichen je 20/23 Schulter-M abk. Gesamthöhe 34/37,5 cm.

Ärmel: 49/54 Min Jeans anschl und für das Bündchen 5 R = ca. 1 cm kraus str. Weiter glatt rechts 2 R in Natur und 2 R in Regatta im Wechsel str. Für die Ärmelschrägungen beidseitig 11/16x in jeder 4. R und 5/0x in jeder 2. R je 1 M zun = 81/86 M. Für die Armkugel nach 18,5/22 cm (58/68 R) ab Bündchen beidseitig 4 M und in jeder 2. R 1x 3 M, 8x 2 M, 1x 3 M, 1x 4 M und die restlichen 21/26 M abk. Gesamthöhe 27,5/31 cm. Beide Ärmel gleich arbeiten.

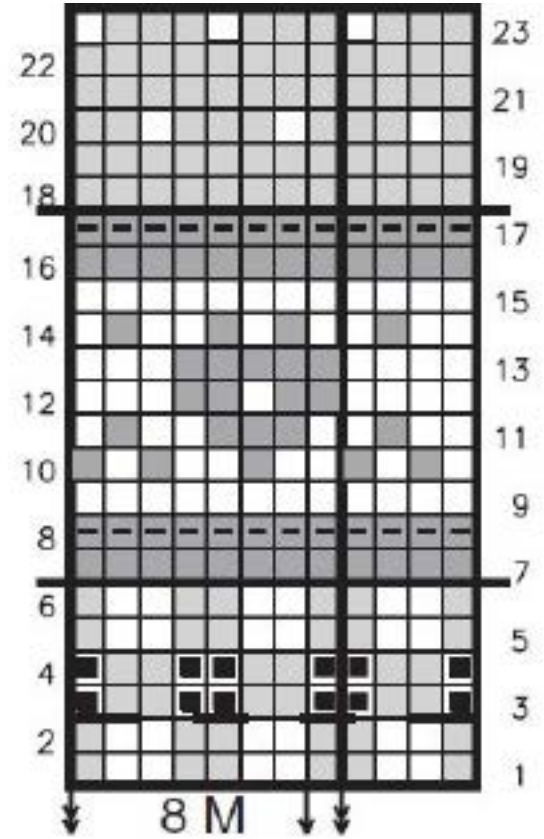
Ausarbeiten: Teile spannen, anfeuchten und trocknen lassen. Alle Nähte schließen, Ärmel einnähen. Für die vorderen Blenden mit Ausschnittblende mit der langen Rundstricknadel aus den geraden Jackenrändern je 44/49 M, aus den Ausschnittschrägungen je 35/37 M und aus dem rückwärtigen Ausschnitttrand dazwischen 29/33 M = insgesamt 187/205 M in Jeans auffassen und 5 R kraus str. In die rechte Blende in 2. R 5 Knopflöcher einarbeiten; vom unteren Rand aus die Randm und 3/4 M str, Y 2 M rechts zusammenstr, 1 Umschlag, 2 M rechts zusammenstr, 5/6 M str, ab Y 3x wdh, 2 M rechts zusammenstr, 1 Umschlag 2 M rechts zusammenstr, restliche M str. In folgender R aus dem Umschlag 1 M rechts und 1 M rechts verschränkt str. Alle M abk. Knöpfe annähen.

Modell 4764 Jacke, 4765 Pullunder und 4766 Pullover Größe 92/98 und 104/110

Strickschnitt 4764



Zählmuster



Zeichenerklärung

- = in Natur in Hinr 1 rechte M, in Rückr 1 linke M
- ◻ = in Azur in Hinr 1 rechte M, in Rückr 1 linke M
- = in Jeans in Hinr 1 rechte M, in Rückr 1 linke M
- ◼ = in Rubin in Hinr 1 rechte M, in Rückr 1 linke M
- ◽ = in Rubin in Hinr 1 linke M, in Rückr 1 rechte M

Strickschnitt 4765



Strickschnitt 4766

