

# Modell 5912 A und B Schals „Deutschland“ und Modell 5912 C und D Schals „Italien“



**Grundmuster A:** Filetkaros aus Dstb und Luftm nach Häkelschrift A häkeln. An jedem Reihende mit 4 Luftm als Ersatz für das 1. Dstb wenden. Nach der 1. R die 2. und 3. R stets wdh.

**Grundmuster B:** Filetkaros aus Stb und Luftm nach Häkelschrift B häkeln. An jedem Reihende mit 3 Luftm als Ersatz für das 1. Stb wenden. Nach der 1. R die 2. und 3. R stets wdh.

## ANLEITUNGEN

### Quer gestreifter Schal im Grundmuster A:

In Fb A 110 Luftm + 4 Wende- Luftm anschl, dann im Grundmuster A häkeln = 10 Filetkaros. Je 7 R in Fb A, Fb B und Fb C = 21 R häkeln. Diese 21 R 7x arbeiten und mit weiteren je 7 R in Fb A und Fb B den Schal beenden.

An die Schmalseiten Fransen in den entsprechenden Farben knüpfen. Je Franse 1 ca. 30 cm langen Faden mittig zusammenlegen, die Schlaufe durch den Schal und die losen Enden durch die Schlaufe ziehen und festziehen.

### Längs gestreifter Schal im Grundmuster B:

In Fb A 241 Luftm + 3 Wende- Luftm anschl, dann im Grundmuster B häkeln = 201 Filetkaros. Je 3 R in Fb A, Fb B und Fb C häkeln. Den Faden abschneiden und an die Schmalseiten Fransen in den entsprechenden Farben wie beim quer gestreiften Schal beschrieben knüpfen.

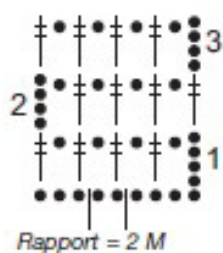
## Material: Schachenmayr original Catania:

**Deutschland:** Je Schal je 50 g Fb 00110 Schwarz = Fb A, Fb 00115 signalrot = Fb B, Fb 00208 sonne = Fb C.

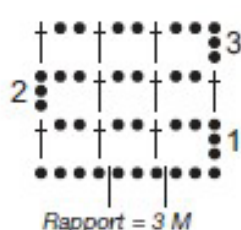
**Italien:** Je Schal je 50 g Fb 00241 golfgrün = Fb A, Fb 00106 Weiß = Fb B, Fb 00115 signalrot = Fb C.

1 Milward Häkelnadel 3.

### Häkelschrift A



### Häkelschrift B



### Zeichenerklärung

- = 1 Luftmasche
- † = 1 Doppelstäbchen
- † = 1 Stäbchen

